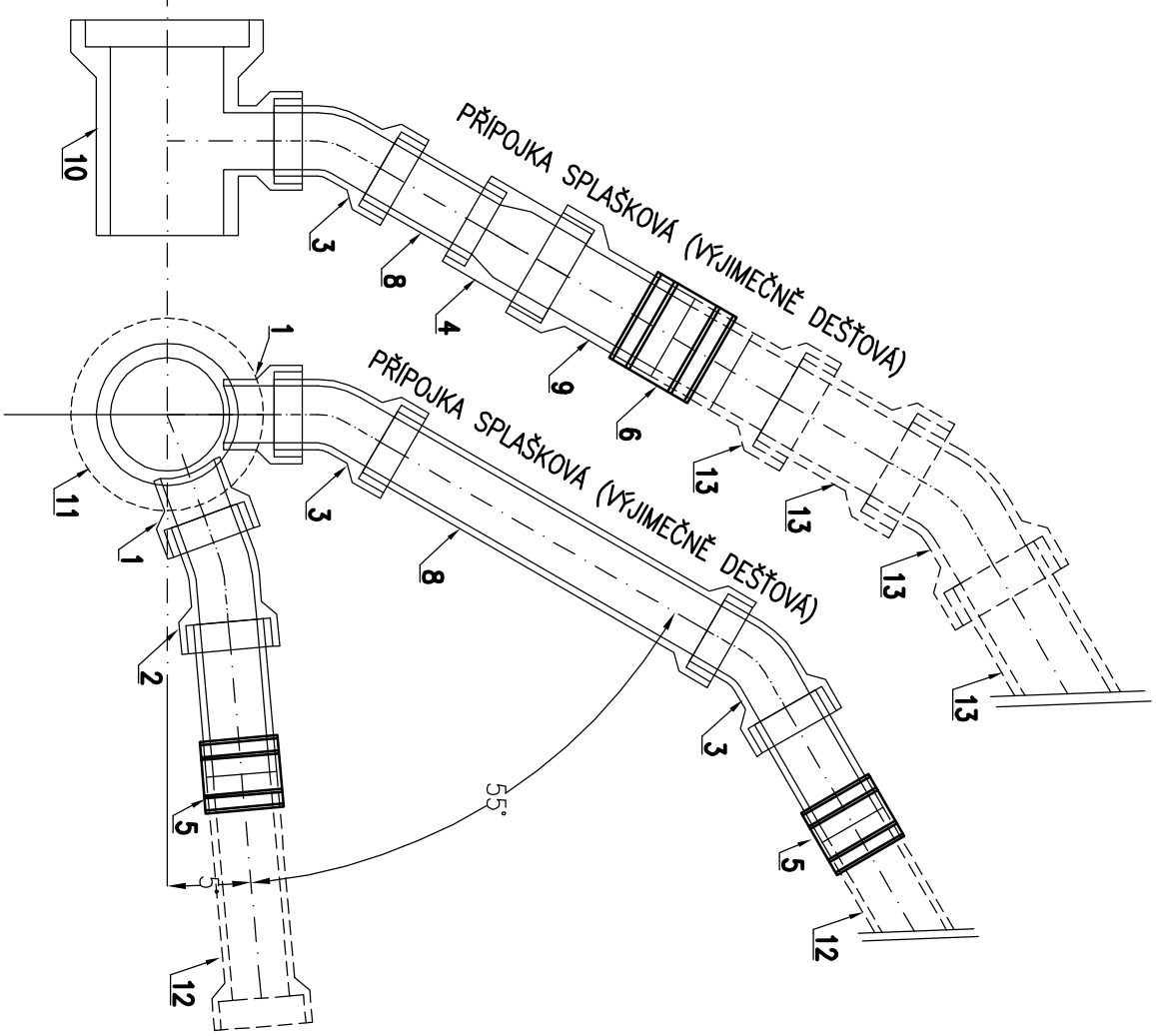
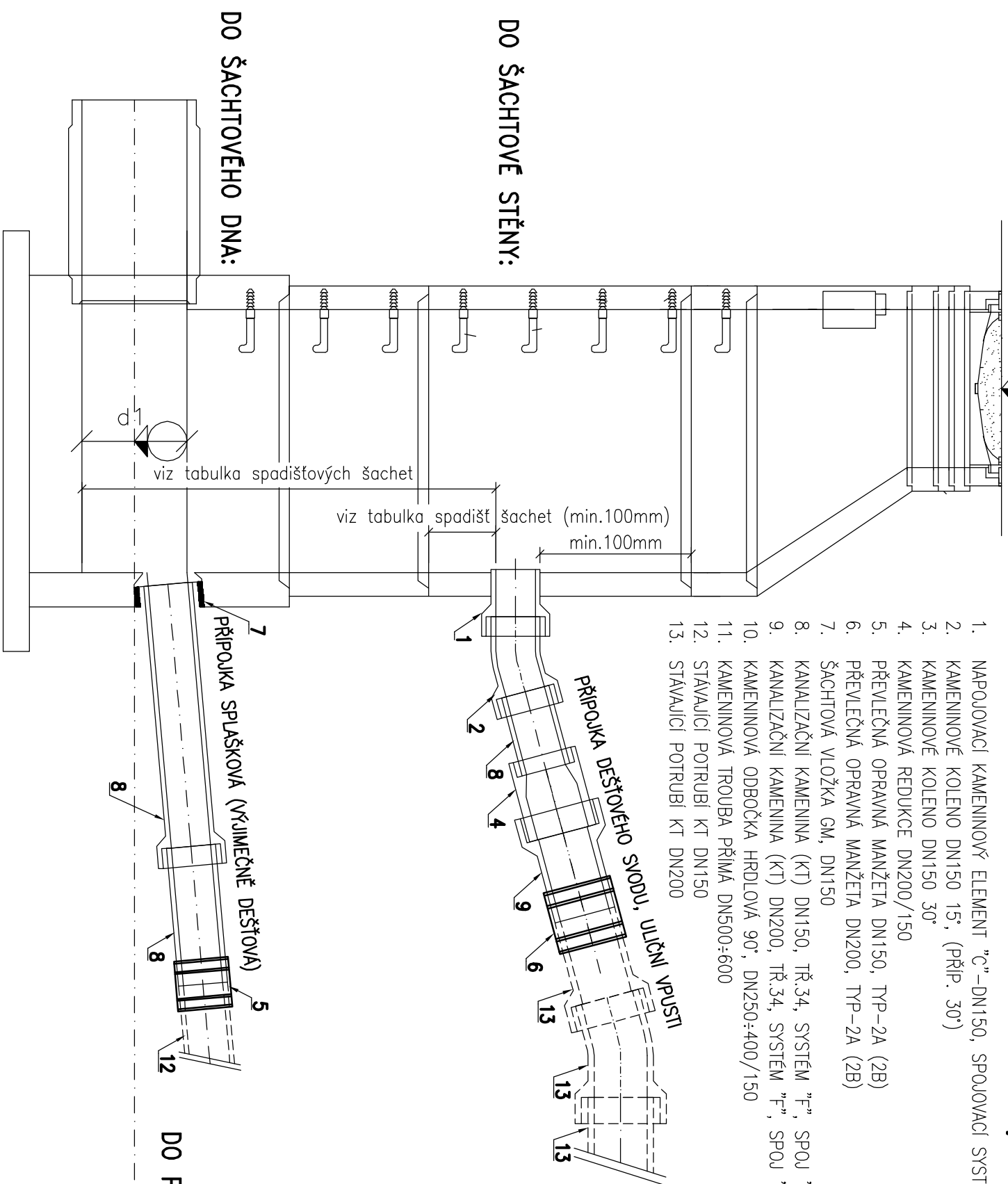


POVOLENÉ ZPŮSOBY NÁPOJENÍ/PROPOJENÍ KANALIZAČNÍ PŘÍPOJKY



DO ŠACHTOVÉHO DNA:

DO ŠACHTOVÉ STĚNY:


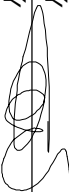
DO POTRUBÍ:

KANALIZAČNÍ PŘÍPOJKY OD OBJEKTŮ BYDLENÍ (SPLAŠKOVÉ) DN150 (VÝJIMEČNĚ DN200) BUDOU NÁPOJENY DO OBNOVENÉ STOKY TAKTO:

- U POTRUBÍ DN500÷DN800 JÁDROVÝM VÝVRTEM S OSAZENÍM KAMENINOVÉHO NAPOUJOVACÍHO ELEMENTU "C"-DN150, SPOJOVACÍ SYSTÉM "F", SPOJ "L" –PŘÍŽOVÝ, PŘÍSLUŠNÉ DÉLKY 40÷200mm
 - U POTRUBÍ DN250÷DN400 OSAZENÍM KOLMÉ ODBOČKY 90°
 - DO ŠACHTOVÉHO DNA REVIZNÍ ŠACHTY PŘES KANALIZAČNÍ ŠACHTOVÉ VLOŽKY "GM" PRO-SPOJ "L"-PŘÍŽOVÝ PRO NEGLAZOVANÁ KAMENIN. HRDLA
- KANALIZAČNÍ PŘÍPOJKY OD ULIČNÍCH VPUSTŮ A DEŠŤOVÝCH SVODŮ DN150 BUDOU PROPOJENY DO OBNOVENÉ STOKY TAKTO:**
- JÁDROVÝM VÝVRTEM Ø 200÷201mm DO STĚNY ŠACHTOVÉ SKRUŽE 120mm, S OSAZENÍM NAPOUJOVACÍHO KAMENINOVÉHO ELEMENTU C-DN150, SPOJOVACÍ SYSTÉM "F", SPOJ "L" –PŘÍŽOVÝ DÉLKY 120mm

PROPOJENÍ STÁVAJÍCÍ KANALIZAČNÍ PŘÍPOJKY DN150÷200 NA OBNOVENOU ČÁST KANALIZAČNÍ PŘÍPOJKY DN150 BUDE PROVEDENO TAKTO:

- ZAOSĚNÍ DO OSY STÁVAJÍCÍ PŘIPOJKY SE PROVEDE PŘÍSLUŠNÝM POČTEM KOLEN 15, RESPEKTIVĚ 30°
 - PRO PROPOJENÍ SE STÁVAJÍCÍ PŘÍPOJKOU DN200 BUDE POUŽITA KAMENINOVÁ REDUKCE DN200/150
 - PRO VLASTNÍ PROPOJENÍ BUDE POUŽITA PŘEVLEČNÁ OPRAVNÁ MANŽETA-TYP "2A" PRO VNĚJŠÍ ROZDÍL TRUB DO 8mm, RESP. "2B" DO 12mm,
- PŘÍPADNĚ S VYROVNÁVACÍM KROUŽKEM NAD 12mm

		ING. PETR ČEPIČKÝ V&K ENGINEERING PROJEKTOVÁ PŘÍPRAVA A VEDENÍ VODOHOSPODÁŘSKÝCH STAVEB		Veřejná 272, 511 01 Turnov tel. 606 465 721 petr.cepicky@gmail.com	
Zodpovědný projektant:		ING. PETR ČEPIČKÝ 		Datum: 01/2019	
Vyracoval:		ING. PETR ČEPIČKÝ		Zak. číslo: 1854	
Seznamík: VODOVODY A KANALIZACE MLADÁ BOLESLAV, a.s. ČECHOVA 1151, 293 22 MLADÁ BOLESLAV		Suplení dokumentace:		Měřitko: 1:20	
Název akce:		MH HUSOVÁ, OBNOVA VODOVODU A KANALIZACE IO 03-KANALIZACE UL. MATUŠOVA		Paré č.: Příl. číslo: D.1.03-4	
Příloha:					